

### **Beschäftigungsmaterial zum Ausleihen anbieten**

Materialien, die Demenzerkrankte zu Beschäftigung und Aktionen anregen, helfen zum Einen den Bezugspersonen durch einen erleichterten Umgang mit und Zugang zu den Demenzkranken. Sie unterstützen aber auch die noch vorhandenen kognitiven Ressourcen der Erkrankten.

Hier ist es ähnlich wie bei Spielzeug mit Kindern: Abwechslung bringt Farbe ins Leben. Und ähnlich wie es Tauschbörsen / Verleih von Kinderspielzeug gibt, könnten Sie als Arbeitgeber einen Pool von Beschäftigungsmaterialien anbieten, die pflegende Mitarbeiter bei Ihnen ausleihen und damit immer wieder durch neues Material austauschen können.

Im Wehrfritz-Katalog anbei finden Sie eine Auswahl von Nonna-Anna® - Materialien, die sich in der Praxis sowohl in Einrichtungen als auch für den privaten Gebrauch über Jahre hinweg bewährt haben.

### **Melden Sie sich gerne bei uns, wenn Sie Fragen dazu haben:**

Ansprechpartnerin ist Bianca Mattern  
+49 89 954573540  
+49 160 96023691  
nonnaanna@care-and-work.com

# Wehrfritz miteinander *leben*



**NONNA ANNA**<sup>®</sup>

Montessori für Senioren

entwickelt von Bianca Mattern

Das ganzheitliche pädagogische Konzept für die Betreuung von demenziell erkrankten und hochaltrigen Menschen

Pädagogisch sinnvolle Beschäftigungs- und Betreuungsmöglichkeiten für Betreuungskräfte nach §87b und §45 SGB IX!

Ohne Vorbereitung überall schnell anzuwenden und umzusetzen – auch im Krankenhaus!

Ritualisierter Einsatz vermittelt Sicherheit – für Betreuer und Betreute!





## Montessori für Senioren

Damit das Leben mit Demenz lebenswert bleibt!



NONNA ANNA® ist ein ganzheitliches Betreuungs- und Beschäftigungskonzept für Menschen mit Demenz auf Basis der Montessoripädagogik, das zugleich das Wohlergehen aller Beteiligten im Blick hat. NONNA ANNA® steht für die Möglichkeit eines selbstbestimmten Lebens für Menschen mit Demenz, eine optimale Handlungsweise für pflegende Angehörige, eine stressfreie und gleichzeitig zeitsparende Arbeitsweise für das Personal und ein optimiertes Managementsystem für die Betreuungseinrichtung.

Die NONNA ANNA®-Methode wurde wissenschaftlich evaluiert. Die Studie dazu ist online einsehbar unter [www.miteinander-leben.de/nonna-anna](http://www.miteinander-leben.de/nonna-anna).

Das NONNA ANNA®-Eins-in-eins-Prinzip bedient die Schnittstelle zwischen Pflege und „sinnvoller“, an der Persönlichkeit und der Biografie der betreuten Person orientierter Beschäftigung. Es kann ohne zusätzlichen Aufwand für Personal oder Angehörige in den Pflegealltag integriert werden. Das tägliche Training der geistigen Kräfte führt bei den demenziell veränderten Menschen zu einer entspannten Haltung und einem lebenswerten Leben. Dabei lässt sich die NONNA ANNA®-Methode in vielen Lebensbereichen anwenden: in der professionellen Pflege im Heim, in der Pflege Angehöriger zu Hause und in der Pflege auf selbstständiger Basis.

### NONNA ANNA®-Material

Die hochwertigen NONNA ANNA®-Materialien werden in Zusammenarbeit mit der Firma Wehrfritz entworfen und hergestellt. Sie erfüllen die von Maria Montessori formulierten Kriterien: Ästhetik, Aktivität, Fehlerkontrolle, Isolation eines Merkmals und Begrenzung. So bauen die NONNA ANNA®-Materialien Brücken der Verständigung – sowohl verbal als auch nonverbal. Sie helfen Pflegenden und Angehörigen – unabhängig von sprachlichen Barrieren – Einblicke in die Bedürfnisse der Erkrankten zu bekommen und schaffen Verständnis für ihr Verhalten.

Einsatzmöglichkeiten sind neben der (Kurz-)Aktivierung die Sprachtherapie, z.B. Wortfindung und Wortschatzerweiterung bei Aphasie und nach einem Schlaganfall o.Ä., oder die allgemeine Förderung und Wissensvermittlung und -Erweiterung bei Kindern und Jugendlichen.

Alle Materialien enthalten leicht verständliche, schnell erfassbare, sprachbarrierefreie Anleitungskarten im Comic-Stil sowie eine Textanleitung. Die großformatigen Karten sind gut zu erkennen und zu handhaben und geben die Möglichkeit zur Selbstkontrolle.

Nonna Anna® bringt Leichtigkeit und Freude ins Leben – für alle Beteiligten.



Für Bianca Mattern, Montessori-Pädagogin und -Therapeutin und Erfinderin der NONNA ANNA®-Methode, steht die Lebensfreude im Pflegealltag im Mittelpunkt.

### NONNA ANNA®-Akademie

Die Nonna Anna®-Akademie lehrt auf Basis der Montessoripädagogik aus der Praxis für die Praxis. Anwenderschulungen für das Personal, pflegende Angehörige und Pflegepädagogen informieren über die Einsatzmöglichkeiten des Materials. Zugleich besteht für Institutionen die Möglichkeit einer aufbauenden Seminar- und Workshop-Reihe mit dem Ziel, das Konzept mit all seinen Vorteilen kennenzulernen und anzuwenden. Nonna Anna®-Schulungen zeigen Möglichkeiten der Zeitersparnis bei gleichzeitig steigender Bewohnerzufriedenheit auf.

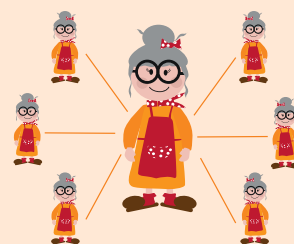
### NONNA ANNA®-Zertifizierung

Lassen Sie Ihr Beschäftigungskonzept, Ihre Einrichtung oder Ihre Produkte als demenzfreundlich zertifizieren!



### NONNA ANNA®-Franchise-Konzept

Werden Sie Nonna Anna®-Franchise-Partner!



Alle Informationen unter [www.nonna-anna.com](http://www.nonna-anna.com)

30 Jahre **JUBEL-Preis**  
statt 59,90  
**47,50** inkl. MwSt.  
Nur 80% zahlen!

# Kopfkino

## Kopfkino an - Alltag aus!

Das geht jedem so: Man hört etwas im Radio oder blättert in der Zeitung, stößt auf etwas Interessantes – und plötzlich ist da eine Erinnerung: an ein Lied, einen Film, eine Berühmtheit ...

Genau hier setzt das NONNA ANNA®-Kopfkino-Material an. Es hilft, Brücken von der Gegenwart in die Vergangenheit zu schlagen und Erinnerungen und Wissen abzurufen! Eine schöne Liedzeile, ein verliebter Kinobesuch, der Weltmeistertitel als gesellschaftliches Großereignis – das sind emotionale Erinnerungen, die bis heute glücklich machen! So macht es das NONNA ANNA®-Kopfkino-Material leicht, miteinander ins Gespräch zu kommen und das Gedächtnis zu aktivieren.

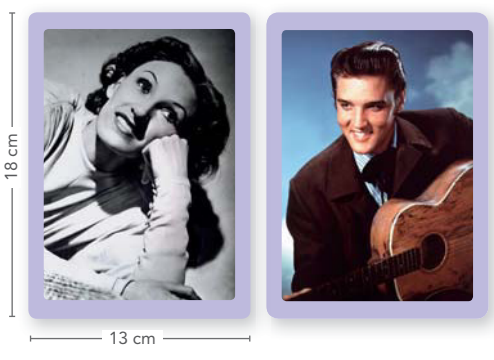


**NONNA ANNA® Kopfkino**  
Inhalt: 80 Bildkarten mit dpa-Bildern (je 20 in den 4 Kategorien „Musik“, „Film“, „Sport“, „Königshäuser“, 18 x 13 cm, beidseitig bedruckt, farbig gekennzeichnet) mit wertvollen Informationen auf der Rückseite, 2 Comic- und 1 Textanleitung. Im Stülpkarton mit Registerkarten.  
**034537** ~~50,34 / 59,90~~  
**39,92 / 47,50**

Achtung: Nicht für Kinder unter 3 Jahren geeignet. Kleine Teile. Erststückergefahr.

## Diese dpa-Bilder bleiben lange im Gedächtnis! 80 großformatige Fotokarten – je 20 Stück in 4 Kategorien

### Musiker



### Königshäuser



**Großbritannien**  
**Prinzessin Diana**  
\* 1. Juli 1961 in Sandringham, Großbritannien  
† 31. August 1997 in Paris, Frankreich  
Diana, Princess of Wales, „Lady Diana“  
Ehemann:  
Prinz Charles, Prince of Wales (1981 – 1996)  
Kinder:  
Prinz William (\*1982)  
Prinz Henry (\*1984), genannt „Harry“  
Diana kam bei einem Autounfall ums Leben. Nach ihrem Tod erhielt sie den Beinamen „Königin der Herzen“.  
NONNA ANNA Wehrfritz

### Schauspieler



### Sportler





NEU



64.90  
inkl. MwSt.

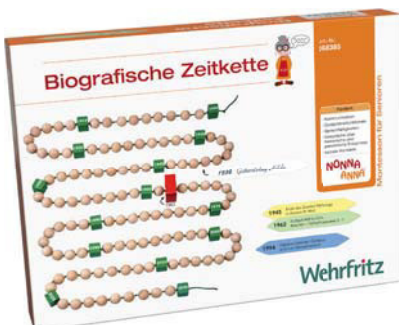
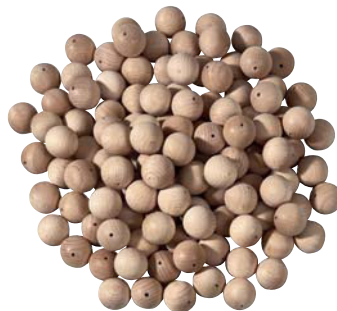
14 Holzwürfel  
mit Jahreszahlen



68 Pfeilkarten in 3 Kategorien:  
„Geschichte“, „Technik & Fortschritt“  
und „Fußball-Weltmeisterschaften“



117 Holzperlen



## Biografische Zeitkette

Erinnerungen aneinanderreihen

Die NONNA ANNA® Biografische Zeitkette führt bildlich vor Augen, wie sich die Lebensjahre und damit verbundene Erinnerungen im wahrsten Sinne aneinanderreihen: Jede Holzperle steht für ein Jahr, jeder Holzwürfel für ein Jahrzehnt. Von 1900 bis in das weit in der Zukunft liegende Jahr 2030 können mithilfe der NONNA ANNA® Biografischen Zeitkette Erinnerungen an historische und selbst erlebte Begebenheiten aufleben! Anhand der in die drei Kategorien „Geschichte“, „Technik & Fortschritt“ und „Fußball-Weltmeisterschaften“ unterteilten Pfeilkarten kann über gesellschaftlich bedeutende, historische Ereignisse gesprochen werden und wie sie erlebt wurden. Die Blanko-Pfeile sind für persönliche Lebenserinnerungen gedacht und können individuell ausgefüllt werden

Nonna Anna® Biografische Zeitkette

Inhalt: 1 Kette mit 14 Holzwürfeln und 117 Holzperlen, 1 Markierungsstein, 68 Pfeilkarten in den drei Kategorien „Geschichte“, „Technik & Fortschritt“ und „Fußball-Weltmeisterschaften“, 64 Blanko-Pfeile zum Beschriften, Anleitung mit vielen Anwendungsideen.

068385

54,54 / 64,90

Jetzt schon vorbestellen.  
Voraussichtlich ab Juli 2018 lieferbar.



# Flaggen-Material

Diese Europa-Reise bleibt im Gedächtnis!

Das NONNA ANNA®-Flaggen-Material „Europa“ wurde speziell konzipiert, um Erinnerungen an Reisen sowie geographisches Wissen aus dem Langzeitgedächtnis abzurufen und durch systematische Wiederholung wachzuhalten. Das Material kann auch in der Sprachtherapie angewendet werden, bei Wortfindungsstörungen oder um den Wortschatz aktiv zu halten. Aufgrund seines generationenübergreifenden Charakters kann es in Gesprächen zum gegenseitigen Kennenlernen und Verstehen beitragen. Ergänzend dazu kann das Flaggen-Memo eingesetzt werden.

## Flaggenmaterial Europa

47 Fotokarten „Sehenswürdigkeiten“ mit Beschreibung und historischen-politischen Infos zum Land auf der Rückseite



47 Flaggenkarten mit demografisch-geografischen Infos zum Land



Zum Zuordnen, Beschreiben, Erzählen usw.



mit Europakarte und Legende für Kontrolle

NONNA ANNA® Flaggen-Material „Europa“

Inhalt: 47 Flaggenkarten (9 x 13 cm), 47 Sehenswürdigkeiten-Karten (13 x 18 cm), 1 Europakarte, 3 Comic- und Textanleitungen im Stülpkarton. Alter: ab 8 Jahren.

025396

41,97 / 49,95

Achtung. Nicht für Kinder unter 3 Jahren geeignet. Kleine Teile. Erstickungsgefahr.

## Flaggen-Memo

47 Kartenpaare



mit Flaggen-Länder-Übersicht



**fördert und aktiviert:**

- Gesprächsanlässe
- Erinnerungen an Reisen
- visuelle Wahrnehmung und Differenzierung
- Gedächtnis und Kognition
- Kommunikation

NONNA ANNA® Flaggen-Memo „Europa“

Ein spannendes Memo- und Zuordnungsspiel für Jung und Alt. Inhalt: 94 Flaggenkarten (47 Kartenpaare mit Flaggen von 47 europäischen Ländern (6 x 6 cm), 3 Anleitungskarten (davon eine mit allen Flaggen und Namen der Länder) im Stülpkarton. Alter: ab 8 Jahren.

025388

25,17 / 29,95

Achtung. Nicht für Kinder unter 3 Jahren geeignet. Kleine Teile. Erstickungsgefahr.





**59.-** inkl. MwSt.

# Stempel-Karussell

Weil Lesen und Schreiben zur Biografie gehören!



26 cm

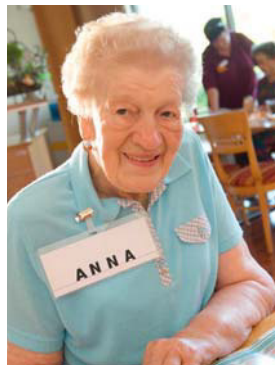


## NONNA ANNA® Stempelkarussell

Ergonomisch geformte, große Stempel im drehbaren Karussell laden dazu ein, in Großbuchstaben alles festzuhalten, was wichtig ist. Jeder Stempel hat im Karussell seinen Platz. Aufgrund ihrer ergonomischen Form sind die Stempel leicht zu greifen. Inhalt: 26 Stempel (H ca. 7 cm, Buchstaben ca. 2 cm) im Stempelkarussell (H ca. 26 cm, Ø ca. 20 cm). Material: Holz.

146907 49,58 / 59,-

Achtung. Nicht für Kinder unter 3 Jahren geeignet. Kleine Teile. Erststichungsgefahr.



je Stück  
**0.90** inkl. MwSt.

## NONNA ANNA® Namensschilder-Set

Die großformatigen Papierstreifen mit den NONNA ANNA®-Stempeln (Art.-Nr. 146907) bedrucken, in die Klarsicht-hülle einschieben, fertig ist ein individuelles Namensschild. Eine dezente graue Linie hilft, dass beim Bedrucken nix verrutscht. Inhalt: 20 Klarsicht-hüllen (ca. 8,5 x 18,5 cm) mit kleidungsschonenden Metallclips und 20 passenden Papierstreifen (ca. 7 x 18 cm).

146321 40-teilig

15,08 / 17,95

# Sprichwortkarten

Denn Reden ist Gold!

40 Karten aus stabilem Karton



mit schnell erfassbarer Comic-Anleitung



Vorderseite  Rückseite




9 cm

## NONNA ANNA®-Sprichwort-Karten

Die Sprichwort-Karten bieten vielfältige Gesprächsanlässe. Der Spatz in der Hand und die Mäuse auf dem Tisch: Die Anfänge von 40 landestypischen Sprichwörtern stehen auf der Vorderseite der gut lesbaren Karten, ihre Fortsetzungen auf der Rückseite. Mit Comic-Anleitung. Inhalt: 40 Karten (13 x 9 cm), beidseitig bedruckt, 1 Anleitung im Stülpkarton.

090866 Deutsch

23,74 / 25,40

146323 Türkisch 

24,21 / 25,90

# Schlager-Karten

## Freude mit Musik



inklusive Beispielen zum Einsatz von Schlagerkarten

EVA-MARIA POPP / BIANCA MATTERN / BERNHARD BRINK

### Von hier bis zur Unendlichkeit

Dieses Buch ist das berührende Selbstbekenntnis eines großen Schlagersängers und zugleich eine unterhaltsame Einführung in die Welt der Musik und Schlager. Vor allem bietet es viele Gedanken, Impulse und Ideen, die Menschen mit Demenz und ihren Betreuern die Leichtigkeit ins Leben zurückbringen wollen. Mit Tipps für die Aktivierung von Demenzzkranken in der Altenpflege. 144 Seiten, Softcover. Format: 14,7 x 20,8 cm.

060858 11,96 / 12,80

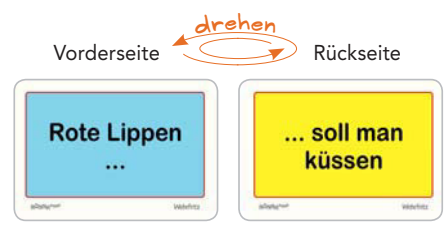
Weniges weckt so viel Lebensfreude, wie beliebte Schlager mit- oder selbst zu singen! Hier setzt das NONNA ANNA®-Schlagerkarten-Material an: Die 40 Schlagerkarten sind immer und überall einsetzbar und perfekt für den Kommunikationsaufbau. Dank der positiven Gefühle, die in Schlagern transportiert werden, bringen die Schlagerkarten eine spielerische Leichtigkeit in die Sprachaktivierung und die Biografiearbeit. Die Anfänge von 40 Schlagern stehen jeweils gut lesbar auf der blauen Vorderseite der Karte, die Fortsetzung auf der gelben Rückseite. Das Umdrehen aktiviert die Handmotorik. Dieses NONNA ANNA®-Sprachmaterial fördert sprachtherapeutisch, indem angefangene Sätze ergänzt und Langzeiterinnerungen über starke Emotionen geweckt werden



40 großformatige Karten zu bekannten alten Schlager



NONNA ANNA® Schlagerkarten  
nerungen über starke Emotionen geweckt werden. Inhalt: 40 beidseitig bedruckte Karten (9 x 13 cm) aus Karton, Anleitung (DIN A5).  
061674 40 Karten 25,13 / 29,90



# Auto-Material

Das bringt frischen Fahrtwind ins Zimmer!

Für Männer gemacht – bei allen beliebt!

Das NONNA ANNA® Auto-Material-Set bietet vielfältige Gesprächs- und Erinnerungsanlässe – insbesondere für Männer – rund um Flitzer und Fortbewegung. Die auf 20 großen Karten abgebildeten wunderschönen Oldtimer und populären Autos geben Anlass zu Gesprächen über Fahrzeuge, Reisen, Politik und Gesellschaft. Sie sind zur Aktivierung und in der Sprachtherapie einsetzbar. Die Karten mit den Kennzeichen 20 deutscher Städte sind nach den 16 Bundesländern sortiert und farblich gekennzeichnet. Mit den 20 beiliegenden Blanko-Karten kann das Set noch um weitere Städte Kennzeichen individuell erweitert werden. Damit kann die Auto-Fantasiereise starten!

20 Bildkarten mit Autos



20 Bildkarten mit Auto-Kennzeichen



20 Blankokarten



NONNA ANNA® Bildkarten „Auto“  
Inhalt: 20 Bildkarten mit Autos (18 x 13 cm), 20 Karten mit Städte Kennzeichen, 20 Blankokarten (je 13 x 9 cm), 1 Comic- und Textanleitung.  
146541 37,34 / 39,95

mit schnell erfassbarer Comic-Anleitung



60 Bildkarten im Stülpkarton mit Registerkarten







# Tastmuff-Material

## Streicheleinheiten für die Sinne!

Das NONNA ANNA®-Tastmuff-Material regt die taktile Wahrnehmung an und dient der basalen Stimulation. Es ist spielerisch zur Gedächtnisaktivierung sowie zur Förderung der Konzentration und Kommunikation in Einzel- oder Partnerarbeit einsetzbar. Im weichen Tastmuff lassen sich Bürsten verbergen und mit Fingerspitzengefühl wiederfinden. Sie unterscheiden sich in Form, Farbe und Haptik. Die bewusst gewählte zeitlose Ästhetik der Bürsten ist Grundlage für wertvolle Biografiearbeit. Die 10 großformatigen Bildkarten bieten zusätzliche Beschäftigungsmöglichkeiten. Die Streicheleinheiten der weichen Bürsten und sanftes Kitzeln der harten Borsten wird Betreuten und Betreuern ein Lächeln ins Gesicht zaubern!

**29.95**  
inkl. MwSt.

### A Tastmuff



- im Set oder einzeln erhältlich
- mit schnell erfassbarer Comic-Anleitung

### A NONNA ANNA® Tastmuff

Der weiche, leicht gepolsterte Tastmuff lässt sich komfortabel um den Hals hängen. So sind beide Hände frei, um darin versteckte Gegenstände zu ertasten. Bei 30 °C waschbar. Material: Baumwolle. Maße: ca. B 34 x H 24 x T 5 cm.

146474 25,17 / 29,95



### B Bürsten-Set

Interessant anzufühlende Bürsten in verschiedenen Größen und Formen mit unterschiedlich harten und weichen Borsten. Material: Buchenholz, Naturhaar, Pflanzenfasern. Maße: L 11 - 13 cm. 5 Bürsten im Baumwollbeutel.

045060 6-teilig 19,29 / 22,95

### B 5 Bürsten mit Baumwollbeutel



### C 10 Bildkarten „Bürsten“, jedes Motiv 2 x



### C NONNA ANNA® Bildkarten „Bürsten“

Die 10 großformatigen, matten Bildkarten aus festem Karton zeigen die 5 Bürsten aus Art.-Nr. 045060 jeweils 2-mal. Zum Zuordnen, Lotto- und Memo-Spielen. Inhalt: 10 Bildkarten (9 x 13 cm).

146472 10 Karten 8,36 / 9,95

Achtung. Nicht für Kinder unter 3 Jahren geeignet. Kleine Teile. Erstickungsgefahr.

**SPAREN** 9 %  
**im Set!** günstiger

### NONNA ANNA® Tastmuff-Set

Inhalt: 1 Muff (waschbar, aus Baumwolle, ca. B 34 x H 24 x T 5 cm), 1 Bürsten-Set mit 5 Bürsten im Baumwollbeutel, 10 Bildkarten (9 x 13 cm, je 2 x 5 fotografische Abbildungen der Bürsten aus dem Bürsten-Set), 1 Comic- und 1 Textanleitung.

146475 47,86 / 56,95

Achtung. Nicht für Kinder unter 3 Jahren geeignet. Kleine Teile. Erstickungsgefahr.

# Essen-Material

So wichtig wie das Salz in der Suppe!

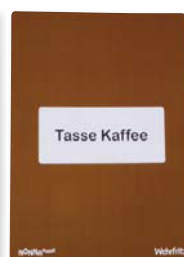
**74,-** inkl. MwSt.

Das NONNA ANNA® Essen-Material eignet sich hervorragend für die Biografiearbeit und bietet vielfältige Beschäftigungsmöglichkeiten rund um unsere Mahlzeiten und Gerichte. Die großformatigen Bildkarten wirken nicht nur appetitanregend und machen Lust auf gemeinsames Essen. Sie lassen sich auch bei der selbstbestimmten Wahl des Wochenmenüs oder dem Wiedererkennen der Lieblingspeise einsetzen, und das sowohl verbal als auch nonverbal. Die farbliche Kennzeichnung nach den sieben Themen erleichtert den Umgang mit den Karten. Darüber hinaus lassen sich die Fotos der allgemein bekannten Lebensmittel optimal in der Sprachtherapie anwenden. Zusätzlich wird die Handmotorik (ADL-Bewegung) aktiviert und trainiert, da sich die Bildbeschreibung auf der Kartenrückseite befindet.

140 große, nicht spiegelnde Karten im Stülpkarton –  
je 20 Bildkarten in 7 Kategorien: Frühstück, Mittagessen,  
Abendessen, Nachspeisen, Gemüse, Obst und Getränke



Vorderseite  Rückseite



18 cm



mit schnell erfassbarer  
Comic-Anleitung

 Gleich mitbestellen!

## NONNA ANNA® Blanko-Sticker, selbstklebend

Die Bezeichnungen auf den Bildkarten-Rückseiten wurden mit großer Sorgfalt ausgewählt. Dennoch wird es in der alltäglichen Aktivierungs- und Biografiearbeit mit dem NONNA ANNA®-Material immer wieder passieren, dass die Betreuten Dinge anders bezeichnen, seien es Ausdrücke aus Dialekten, aus anderen Sprachen oder aus dem familiären Sprachgebrauch. Um darauf individuell reagieren zu können, werden diese Blanko-Sticker von den Betreuenden beschriftet und auf die Karten aufgeklebt: Die Sticker sind exakt genauso groß wie die Felder mit den Bezeichnungen auf den Karten-Rückseiten. Inhalt: 60 Stück = 5 Bögen (DIN A4) mit je 12 beschriftbaren, selbstklebenden Aufklebern (4 x 9 cm).


146771

5,- / 5,95

## NONNA ANNA® Bildkarten „Essen“

Inhalt: beidseitig bedruckte Bildkarten (Frühstück, Mittagessen, Abendessen, Getränke, Obst, Gemüse, Nachtisch etc.; 13 x 18 cm), 1 Comic- und 1 Textanleitung. Im Stülpkarton mit Registerkarten.

146763 deutsch, 140 Karten 69,16 / 74,-

146476 türkisch, 83 Karten  57,94 / 62,-

Achtung: Nicht für Kinder unter 3 Jahren geeignet. Kleine Teile. Erstickungsgefahr.





# Garten-Material

Die Natur wieder mit allen Sinnen erleben!

Das NONNA ANNA®-Garten-Material bietet vielfältige Sinneseindrücke rund um Pflanzen, Landschaften und Tätigkeiten im Jahreskreis sowie Gesprächsanlässe, z.B. über die Bauernregeln und die Eiseiligen.

Es eignet sich hervorragend zur Biografiearbeit und zur Aktivierung. Zudem werden Handlungsabläufe geschult, die für viele früher alltäglich und selbstverständlich waren wie z.B. Blumen schneiden und gießen. Die großformatigen, farbig nach Themen gekennzeichneten Karten lassen sich sowohl zur Vorbereitung von Spaziergängen in Parks oder Gärten, zur Initiierung von Gesprächen sowie in der Sprachtherapie einsetzen.

Die Verknüpfung von Bild und Beschreibung, Aussehen und Geruch der Pflanzen schafft ein ganzheitliches Erlebnis mit allen Sinnen, das tief verborgene Erinnerungen weckt. Die einheitliche farbliche Gestaltung der Materialien gibt eine gute Orientierung und erleichtert für Wiedererkennung.



Geschafft! Erfolgserlebnisse motivieren sowohl betreute Senioren wie Betreuer.



Anhand der großformatigen Bildkarten wird im Dialog eine Pflanze ausgewählt.



Nach dem gemeinsamen Spaziergang werden Bildkarte und Blume verglichen.



Das Zuschneiden der Blume trainiert eine ADL-Bewegung (Tätigkeiten des täglichen Lebens).



Auch behutsames Eingießen des Wassers in die Vase aktiviert die Handmotorik und Koordination.

87 Bildkarten im Stülpkarton mit Registerkarten – je 20 Bildkarten zu den 4 Jahreszeiten



1 Karte mit Bauernregeln + 6 Karten zu den Eiseiligen

mit schnell erfassbarer Comic-Anleitung



**NONNA ANNA® Bildkarten Garten**

Inhalt: 87 stabile Bildkarten (je 20 x Frühling, Sommer, Herbst, Winter, 6 Karten zu den Eiseiligen, 1 Bauernregeln-Karte), 2 Karten mit Comic-, 1 Karte mit Textanleitung im Stülpkarton. Kartenformat: 13 x 18 cm.

090896 87 Karten

50,47 / 54,-

Achtung: Nicht für Kinder unter 3 Jahren geeignet. Kleine Teile. Erststückungsgefahr.

# Wochenplan-Piktogramme

## Zeitliche Orientierung geben – Strukturen schaffen

**Klare, geregelte, gewohnte Strukturen geben Sicherheit und Halt**  
„An Alzheimer und Demenz erkrankte Menschen sollten mit zeitlichen und räumlichen Orientierungshilfen in ihrer Selbstständigkeit und Lebensqualität unterstützt werden. Farbliche sowie bildliche Unterstützung hilft in den eigenen vier Wänden die Alltagsselbstständigkeit und damit auch die Lebensqualität möglichst lange aufrechtzuerhalten.“  
Diese Empfehlung von Prof. Dr. med. Johannes W. Kraft, Chefarzt der Klinik für Geriatrie und Rehabilitation am Klinikum Coburg, lässt sich hervorragend mit Tages- oder Wochenplänen umsetzen. Sie zeigen die täglichen Aktivitäten, besondere Ereignisse, Termine, Geburtstage usw. Während der Tagesplan jeden Tag neu bestückt wird, zeigt der Wochenplan auf einen Blick, welche Aktivitäten die Woche über anliegen. Ideal sind Magnettafeln. Hier lassen sich selbst beschriftete bzw. mit Piktogrammen oder Fotos beklebte Magnetkarten schnell und einfach anklicken und austauschen.



### Magnetkarten für den Wochenplan selber machen

So geht's:

- Piktogramme herunterladen, ausdrucken, ausschneiden und auf festen Karton oder (selbstklebende) Karten in passender Größe kleben. Tipp: Ideal sind dazu die Blanko-Magnetkarten aus unserem Sortiment.
- Blanko-Karten individuell beschriften oder mit Fotos etc. bekleben.
- Falls nötig, Magnetstreifen auf die Rückseite der Piktogramm- oder selbst gestalteten Blanko-Karten kleben.

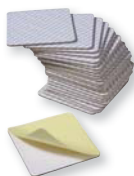
## Zubehör

### Memo zum Selbstgestalten

24 extragroße, selbstklebende Karten mit Aufbewahrungsbox. Kartenformat: 9 x 9 cm.

136922 24 Karten

16,34 / 19,45



Achtung. Nicht für Kinder unter 3 Jahren geeignet. Kleine Teile. Erstickungsgefahr.

### Blanko-Magnetkarten-Set

20 Karten à 9 x 9 cm und 20 Karten à 6 x 15 cm.

091514 40-teilig

20,97 / 24,95



### Magnettafeln

Material: stabiler MDF-Rücken mit magnetischer Blechplatte, weiß oder farbig lackiert. Mit drei Aufhängeösen. Maße: 60 x 30 cm. Je 1 Stück.

092521 gelb 28,53 / 33,95

092522 grün 28,53 / 33,95

092523 blau 28,53 / 33,95

092524 türkis 28,53 / 33,95

092525 violett 28,53 / 33,95

092526 orange 28,53 / 33,95

092527 rot 28,53 / 33,95

092561 weiß 28,53 / 33,95



### Boardmarker-Set

Inhalt: 4 trocken abwischbare Boardmarker (rot, grün, blau, schwarz), 4 Patronen und 1 Schwamm.

092834 9-teilig

9,20 / 10,95

### EVA-MARIA POPP

#### Pflege und Beruf unter einen Hut bringen

Das ist eine große Herausforderung, die pflegende Angehörige umso erfolgreicher meistern können, wenn ihnen ein erfahrener Partner zur Seite steht. Mit ihrem Ratgeber will die Autorin Menschen, die sich für die Pflege demenzkranker Familienangehöriger entschlossen haben, Mut machen, auf diesem Weg weiterzugehen. Einfühlsam und aus ihrer persönlichen Pflege-Erfahrung schöpfend, begleitet die Diplom-Pädagogin durch alle Fragen des Projekts „Vereinbarkeit von Pflege und Beruf“. Zunächst geht es um das Verstehen und Erkennen der Krankheit

Demenz als Voraussetzung dafür, dieses Schicksal annehmen zu können. Dabei gibt die Autorin immer wieder Denkpulse, die letztendlich zu neuen Handlungsmustern und einem aktiven und selbstbestimmten Umgang mit der Krankheit führen sollen. Abgerundet wird dieser Ratgeber durch die Beschreibung neuer Lebenswege für die ganze Familie, Ausführungen zum Thema „Zeitmanagement für pflegende Angehörige“ sowie zahlreiche praktische Tipps für die Entlastung und Unterstützung im Alltag. 72 Seiten, gebunden. Format: 18,4 x 22,8 cm.

087579 9,30 / 9,95



### 36 Piktogramme à 6 x 6 cm



### 36 Piktogramme à 9 x 9 cm

## Gratis-Download

unter [www.miteinander-leben.de/nonna-anna](http://www.miteinander-leben.de/nonna-anna)

### NONNA ANNA® Piktogramme für Wochenplaner

36 Piktogramme für verschiedene Aktivitäten: Körperpflege, Besuche, Telefonate, Termine zu Hause und auswärts wie z.B. Arzttermine, Krankengymnastik, Schwimmen, Geburtstage, Spieleabende usw. Insgesamt 72 Piktogramme in zwei Größen (6 x 6 cm und 9 x 9 cm) zum Ausdrucken, Ausschneiden und Aufkleben.

DOWNLOAD

Gratis



# Weitere

ORIGINAL  
Wehrfritz

1zig  
rtig

# -Produkte



**NEU**



### Fridolin|e im Park – Das Aktionsspiel

Dieses speziell für Senioren konzipierte Spiel ist besonders für Menschen mit Demenz im Anfangsstadium geeignet. Die Aufgabenstellungen auf den Aktionskarten sowie 9 verschiedene Aktionsfelder auf dem Weg durch den Park aktivieren spielerisch für die Selbstständigkeit im Alltag wichtige Bewegungen, sprachliche und kommunikative Fähigkeiten, die Konzentration und das Gedächtnis. Das detailreiche Spielbrett, die hübschen Figuren und die Aktionskarten in 5 Kategorien (Denken, Sprache, Biografie, Singen und Bewegung) rund um das Thema „Natur und Jahreszeiten“ wurden liebevoll und seniorengerecht gestaltet. Das gemeinsame Spielen, Erzählen, Erinnern und Bewegen macht „Fridolin|e im Park“ zu einem unterhaltsamen, abwechslungs- und aktionsreichen Gesellschaftsspiel. Inhalt: Spielplan/Karten aus Karton (71 x 50 cm), 6 Figuren aus Holz (H ca. 5,6 cm), 1 Augenzwürfel (3 x 3 cm). Spieler: 2 - 6. Alter: ab 5 Jahren. Spieldauer: ca. 20 - 30 Min.

078951

61,26 / 72,90



### Mein roter Faden

Spielerisch Erinnerungen wecken und miteinander ins Gespräch kommen – das ist „Mein roter Faden“: Fragen in 5 Kategorien werden von den Spielern solo oder gemeinschaftlich beantwortet und sorgen für Austausch und gute Laune. „Nebenbei“ werden auch die Feinmotorik und die Augen-Hand-Koordination trainiert, wenn biografische Ereignisse auf dem „roten Faden“ eingeordnet und visualisiert werden sollen. Ein kommunikatives Spiel mit spannendem Glücksrad-Prinzip, das dank des reichen Spielmaterials viele vergnügliche Spielmöglichkeiten eröffnet. Inhalt: 1 Spielplan (Ø 42 cm), 1 Drehteller (Ø 17,5 cm), 108 Fragekarten in 5 Kategorien (36 x „Fragen an alle“, 18 x „Freizeit“, 18 x „Reisen“, 18 x „Familie“, 18 x „Schule und Beruf“), 6 „Rote Fäden“ (bestehen jeweils aus 1 kleinen und 1 großen Holzfigur sowie 30 cm Kordel), Spielanleitung. Spieler: 2 - 6. Alter: ab 6 Jahren. Spieldauer: 15 - 20 Min.

112109

72,23 / 85,95



**NEU**

### Damals 1970-1999

Ein vielseitiges Lotto- und Memospiel. Auf den großen (9 x 9 cm), gut zu greifenden Karten aus stabilem Karton sind ansprechende Fotos von Alltagsgegenständen der 70-er, 80-er und 90-er Jahre zu sehen. Drei unterschiedliche Spielideen regen zum Sprechen und Vergleichen, Sortieren und Zuordnen an. So erweitern Jung und Alt spielerisch den Wortschatz und das Allgemeinwissen. Insbesondere ist „Damals 1970 - 1999“ für die Aktivierung, Biografiearbeit, Erinnerungsarbeit, Sprachtherapie und -förderung geeignet.

Inhalt: 36 Bildpaare, Spielanleitung mit Varianten. Spieler: 1+. Alter: ab 3 Jahren.  
157762 72 Karten 41,18 / 49,-

Achtung: Nicht für Kinder unter 3 Jahren geeignet. Kleine Teile. Erstickungsgefahr.

[www.miteinander-leben.de](http://www.miteinander-leben.de)



Alle Materialien, Ideen und Hilfestellungen für Therapie, Altenpflege und ein aktives Leben zu Hause finden Sie unter [www.miteinander-leben.de](http://www.miteinander-leben.de)!

**5-€-Gutschein\*** für Ihre Newsletter-Anforderung

\* Gutschein einmalig gültig. Mindestbestellwert 25 €. Gutschein nicht mit anderen Gutscheinen/Aktionen kombinierbar. Gilt nur für Newsletter-Erstanforderung.



[www.nonna-anna.com](http://www.nonna-anna.com)



Mehr Informationen über Konzept und Methode unter [www.nonna-anna.com](http://www.nonna-anna.com)

NONNA ANNA® bei Facebook:  
[www.facebook.com/nonnaanna.de](http://www.facebook.com/nonnaanna.de)



**Wehrfritz** miteinander leben

Wehrfritz GmbH  
August-Grosch-Straße 28 - 38  
96476 Bad Rodach  
Kostenlose Bestellhotline: 0800 9564956  
Telefax: 09564 929-662200  
E-Mail: [service@wehrfritz.de](mailto:service@wehrfritz.de)  
[www.miteinander-leben.de](http://www.miteinander-leben.de)

Wehrfritz  
Businesscenter 271  
4000 Linz  
Kostenlose Bestellhotline: 0800 8809400 ODER  
0732915097 gebührenpflichtig (den Inlandsgebühren entsprechend)  
Telefax: 0800 8809401  
E-Mail: [service@wehrfritz.at](mailto:service@wehrfritz.at)  
[www.wehrfritz.at](http://www.wehrfritz.at)